

- Datenformat**  
 Data format  
 20 mm Überfüller  
 20 mm bleed
  
- Endformat/Rahmenformat**  
 Final format/Frame format
  
- Sicherheitsabstand**  
 Safety distance  
 20 mm Sicherheitsabstand  
 zum Endformat  
 20 mm safety distance  
 from the final format

Bei durchgehenden Sujets über mehrere Rahmen die Grafikdatei unbedingt im Ganzen anlegen.  
 In the case of continuous graphics over several frames, it is essential to create the graphic file as a whole.

**Rahmenformat Breite: 4000 mm - 5000 mm**  
 Frame format width: 4000 mm - 5000 mm

**Endformat/Rahmenformat**  
 Final format/Frame format

**Datenformat inkl. 20 mm Überfüller**  
 Data format incl. 20 mm bleed

4000 x 2000/ 2300/ 2480/ 2980 mm	4040 x 2040/ 2340/ 2520/ 3020 mm
4050 x 2000/ 2300/ 2480/ 2980 mm	4090 x 2040/ 2340/ 2520/ 3020 mm
4100 x 2000/ 2300/ 2480/ 2980 mm	4140 x 2040/ 2340/ 2520/ 3020 mm
4200 x 2000/ 2300/ 2480/ 2980 mm	4240 x 2040/ 2340/ 2520/ 3020 mm
4250 x 2000/ 2300/ 2480/ 2980 mm	4290 x 2040/ 2340/ 2520/ 3020 mm
4350 x 2000/ 2300/ 2480/ 2980 mm	4390 x 2040/ 2340/ 2520/ 3020 mm
4400 x 2000/ 2300/ 2480/ 2980 mm	4440 x 2040/ 2340/ 2520/ 3020 mm
4450 x 2000/ 2300/ 2480/ 2980 mm	4490 x 2040/ 2340/ 2520/ 3020 mm
4500 x 2000/ 2300/ 2480/ 2980 mm	4540 x 2040/ 2340/ 2520/ 3020 mm
4550 x 2000/ 2300/ 2480/ 2980 mm	4590 x 2040/ 2340/ 2520/ 3020 mm
4600 x 2000/ 2300/ 2480/ 2980 mm	4640 x 2040/ 2340/ 2520/ 3020 mm
4700 x 2000/ 2300/ 2480/ 2980 mm	4740 x 2040/ 2340/ 2520/ 3020 mm
4750 x 2000/ 2300/ 2480/ 2980 mm	4790 x 2040/ 2340/ 2520/ 3020 mm
4850 x 2000/ 2300/ 2480/ 2980 mm	4890 x 2040/ 2340/ 2520/ 3020 mm
4950 x 2000/ 2300/ 2480/ 2980 mm	4990 x 2040/ 2340/ 2520/ 3020 mm
5000 x 2000/ 2300/ 2480/ 2980 mm	5040 x 2040/ 2340/ 2520/ 3020 mm





**PDF/X-1a Acrobat oder PDF/X-4 Acrobat in ISOCoated\_v2**  
PDF/X-1a Acrobat or PDF/X-4 Acrobat in ISOCoated\_v2



**CMYK oder Graustufen im 8 Bit/Kanal**  
**RGB Farben werden automatisch in CMYK umgewandelt**  
CMYK or greyscales in 8 Bits Channel.  
RGB colours are automatically converted to CMYK



**Schriften in Pfade konvertieren oder einbetten**  
**Mindestens 8 mm Schrifthöhe**  
All fonts must be converted to paths or be embedded  
At least 8 mm font height



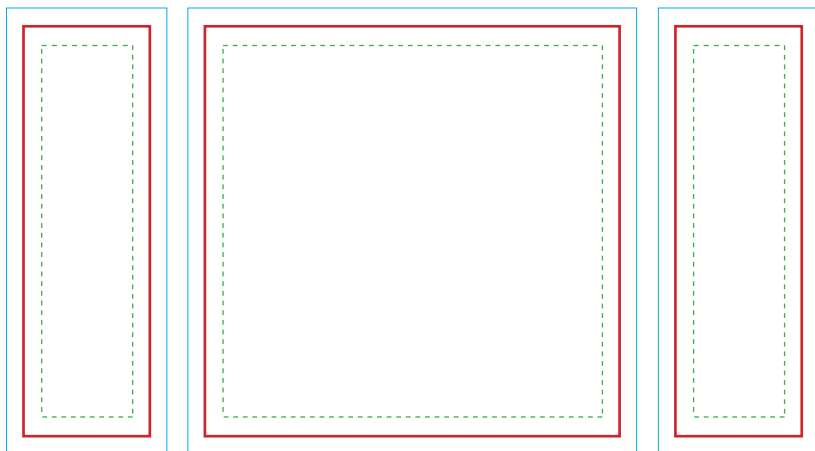
**Mindestauflösung 100 dpi für Bilddaten im 1:1 Verhältnis,**  
**100 dpi Vorlage nie größer als 100% einbauen.**  
**Mindestauflösung 1000 dpi für Bilddaten im 1:10 Verhältnis**  
Minimum resolution in 1:1 format:100 dpi,  
100dpi template never install more than 100%,  
Minimum resolution in 1:10 format:1000 dpi,



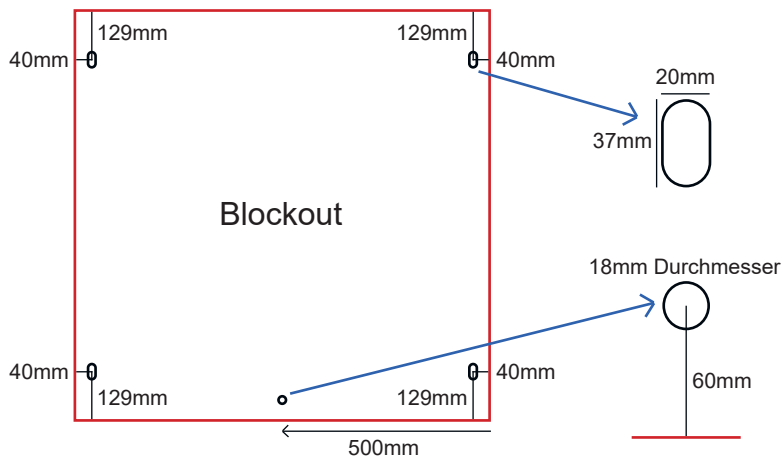
**Großflächiges Tiefschwarz erhalten Sie, wenn Sie die Farbe für:**  
**Frontlit auf CMYK 50/40/40/100**  
**Backlit auf CMYK 100/100/50/100 einstellen.**  
Use this colour for deep black:  
Frontlit: CMYK 50/40/40/100  
Backlit: CMYK 100/100/50/100



**Keine Falz-, Schneide-, oder Passermarken**  
Do not apply crop, bleed or registration marks



- Datenformat**  
Data format  
20 mm Überfüller  
20 mm bleed
- Endformat/Rahmenformat**  
Final format/Frame format
- Sicherheitsabstand**  
Safety distance  
20 mm Sicherheitsabstand  
zum Endformat  
20 mm safety distance  
from the final format



Bei durchgehenden Sujets über mehrere Rahmen die Grafikdatei unbedingt im Ganzen anlegen.  
In the case of continuous graphics over several frames, it is essential to create the graphic file as a whole.

**Endformat/Rahmenformat Vorderseite**  
Final format/Frame format  
Front

1000 x 1000 mm

**Datenformat inkl. 20 mm Überfüller**  
Data format incl. 20 mm bleed

1040 x 1040 mm

**Endformat/Rahmenformat Seitenteile**  
Final format/Frame format  
Side panels

320 x 1000 mm

**Datenformat inkl. 20 mm Überfüller**  
Data format incl. 20 mm bleed

360 x 1040 mm





**PDF/X-1a Acrobat oder PDF/X-4 Acrobat in ISOCoated\_v2**  
PDF/X-1a Acrobat or PDF/X-4 Acrobat in ISOCoated\_v2



**CMYK oder Graustufen im 8 Bit/Kanal**  
**RGB Farben werden automatisch in CMYK umgewandelt**  
CMYK or greyscales in 8 Bits Channel.  
RGB colours are automatically converted to CMYK



**Schriften in Pfade konvertieren oder einbetten**  
**Mindestens 8 mm Schrifthöhe**  
All fonts must be converted to paths or be embedded  
At least 8 mm font height



**Mindestauflösung 100 dpi für Bilddaten im 1:1 Verhältnis,**  
**100 dpi Vorlage nie größer als 100% einbauen.**  
**Mindestauflösung 1000 dpi für Bilddaten im 1:10 Verhältnis**  
Minimum resolution in 1:1 format:100 dpi,  
100dpi template never install more than 100%,  
Minimum resolution in 1:10 format:1000 dpi,



**Großflächiges Tiefschwarz erhalten Sie, wenn Sie die Farbe für:**  
**Frontlit auf CMYK 50/40/40/100**  
**Backlit auf CMYK 100/100/50/100 einstellen.**  
Use this colour for deep black:  
Frontlit: CMYK 50/40/40/100  
Backlit: CMYK 100/100/50/100



**Keine Falz-, Schneide-, oder Passermarken**  
Do not apply crop, bleed or registration marks