



Diese bogenförmige Fahne eignet sich hervorragend für die Positionierung an Eingangsbereichen bei Sportveranstaltungen und Events.

Technische Daten

- Elastische Stange mit Glasfaserelement (GFK), Endkappen aus Chromstahl, Kunststoffhaken
- Für den Einsatz im Innen- und Außenbereich
- Empfohlene Verwendung mit 2 stapelbaren Standfüßen auf jeder Seite (optional: UF-ZMSWB / Kapazität 26 l)
- Windbeständigkeit: bis 19 km/h (mit Standfüßen)
- Inklusive Transporttasche

Produktvorteile

- Einfache Montage (flexibles Innenelement)
- Leichte, ökonomische Struktur

Materialempfehlung

- Fahnenstoff
- Einseitiger Druck mit Besatzband (schwarz oder weiß)
- Beidseitiger Druck nicht empfohlen

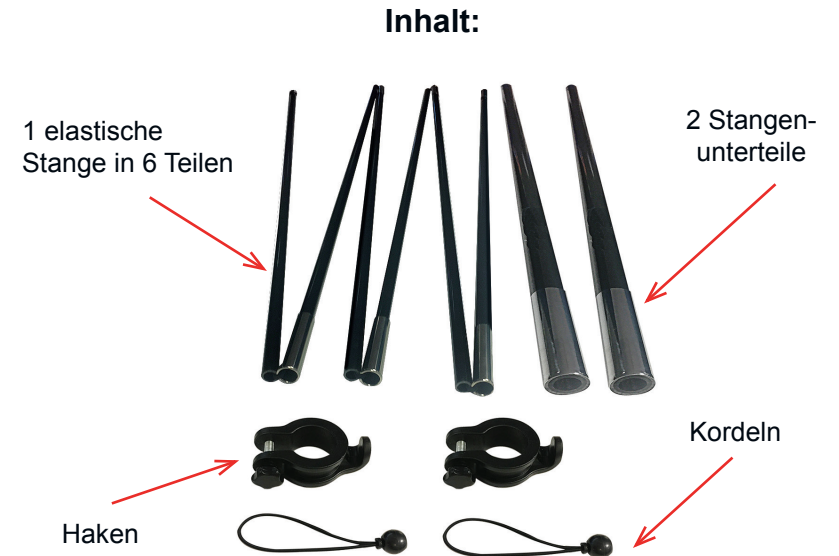
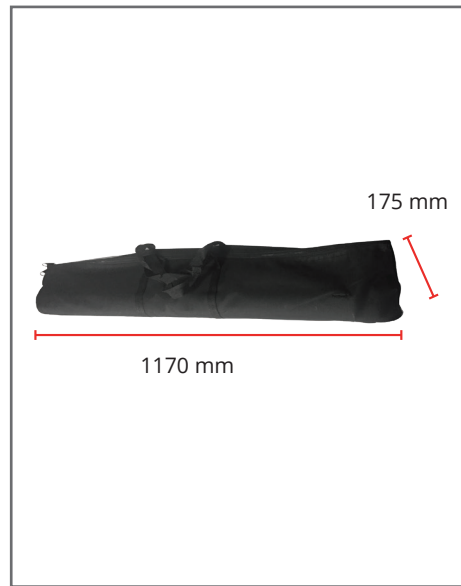
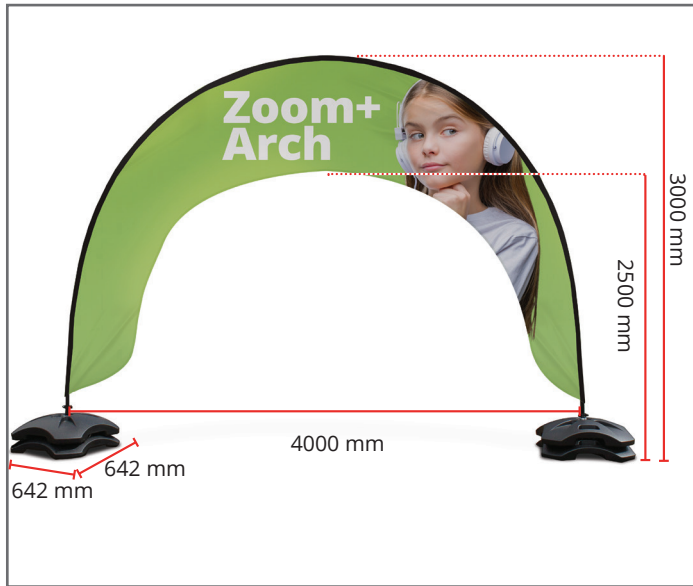
Bereitgestellte Druckvorlagen dienen lediglich der Orientierung. Sie beruhen auf internen Prozessen, die je nach Maschine, Material und Ausführung variieren können. Wenn Sie die Dateien drucken oder drucken lassen, liegt es an Ihnen, die Kompatibilität Ihres Materials mit dem Produkt im Voraus zu überprüfen.



Optional:
befüllbare Standfüße
zur Beschwerung



Befestigung des Segels
mit Kunststoffhaken



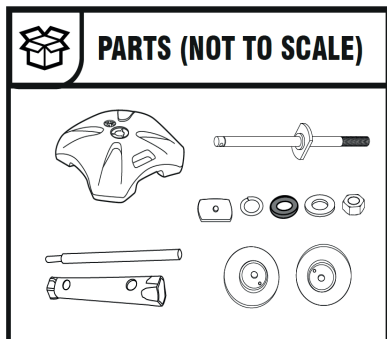
Bitte beachten: Höhe und Breite können je nach Größe und Form der Grafik variieren.

Technische Informationen

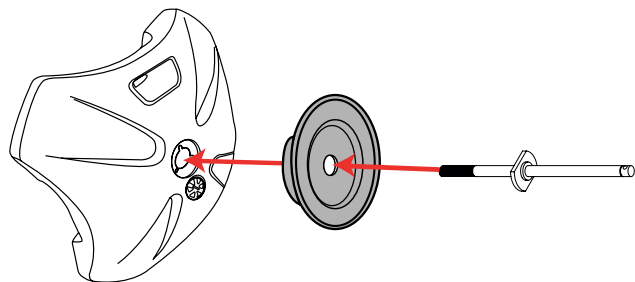
Referenz	Bezeichnung	Abmessungen Struktur (montiert) (mm) H x B	Gewicht Struktur (montiert)	Durchmesser	Abmessungen Verpackung (mm) H x B x T	Gewicht Verpackung
ZOOM+ARCH	Zoom+ Arch	2500/3000 x 4000	2,2 kg	Außen-Ø elastische Stange: 14 mm Außen-Ø Stangenunterteil: 30 mm Innen-Ø Stangenunterteil: 17 mm	75 x 1180 x 170	2,8 kg
UF-ZMSWB	Kunststoff- Standfuß stapelbar 26 l*	163 x 642 (ohne Stift) 277 x 642 (mit Stift) Sichtbare Stifthöhe: 114	Leerer Standfuß: 3,6 kg Gefüllter Standfuß: 30,4 kg	Außen-Ø Stift Standfuß: 16,8 mm	190 x 670 x 670	4,9 kg

* Der Standfuß eignet sich nicht für die Stangen Zoom Feather, Quill und Edge.

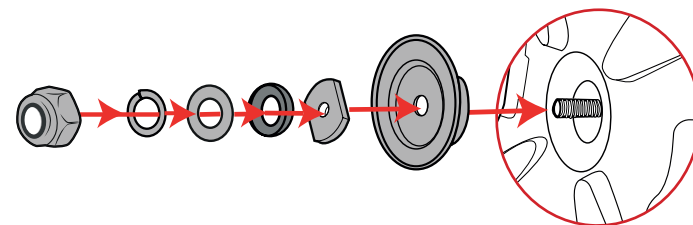
Montage der Standfüße



1

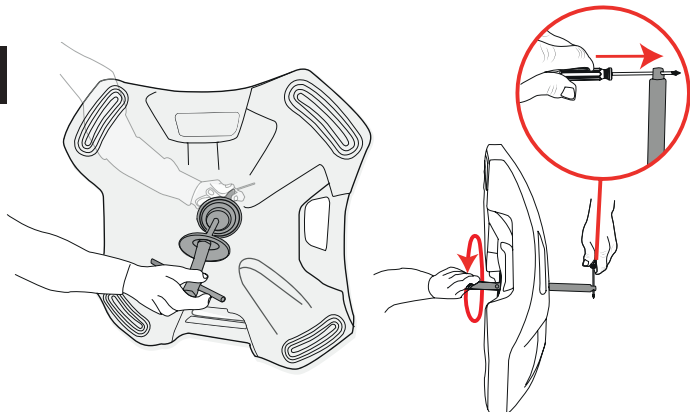


2

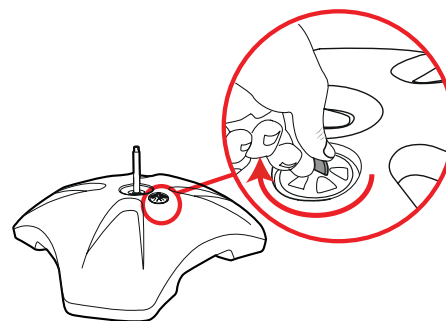


Für die Montage werden 2 Personen empfohlen

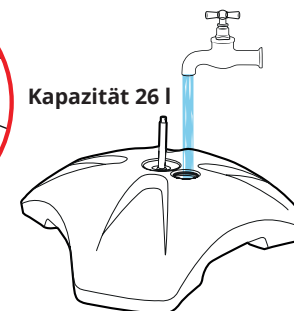
3



4



5

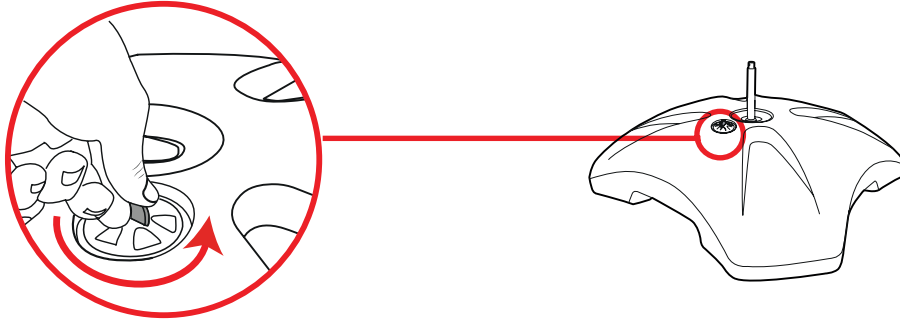


Schrauben Sie die Mutter mit dem Schlüssel fest (dies kann beim ersten Gebrauch schwieriger sein)

In die Öffnung oben am Stift passt ein Schraubendreher oder Inbusschlüssel zum einfacheren Anziehen.

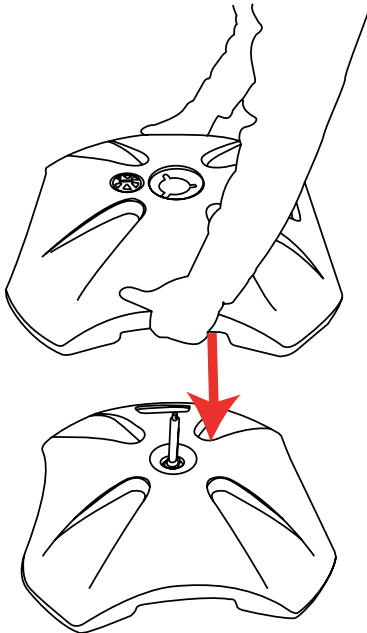
Montage der Standfüße

6

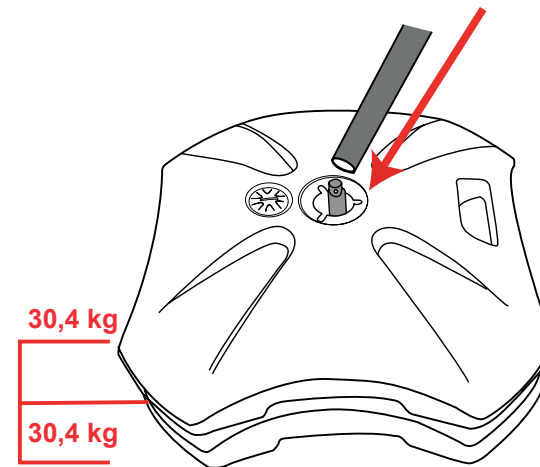


Hinweis: mithilfe eines Geldstücks festziehen.

7

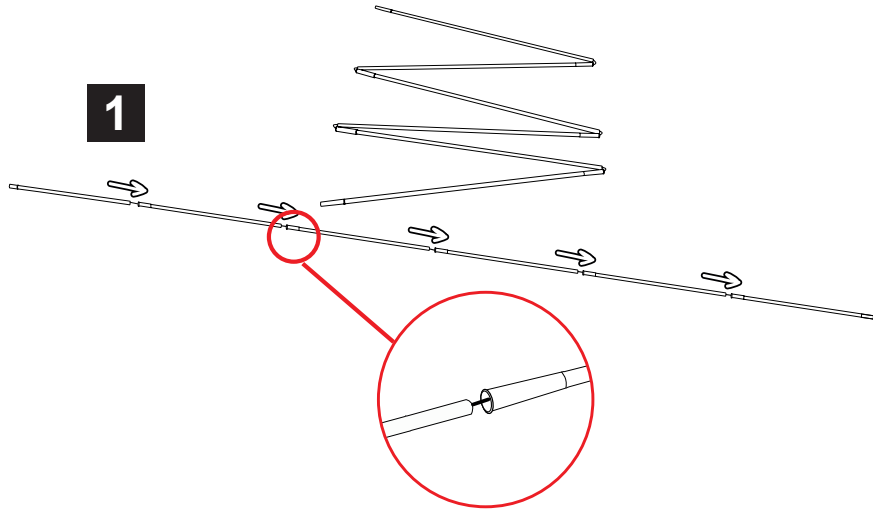


8

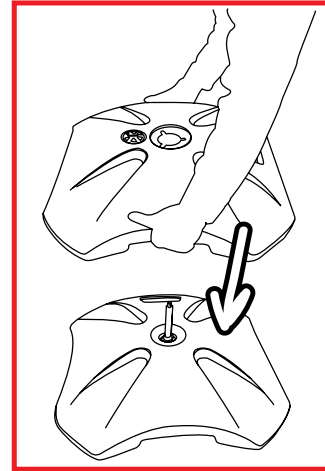


Gesamtgewicht: 60,8 kg

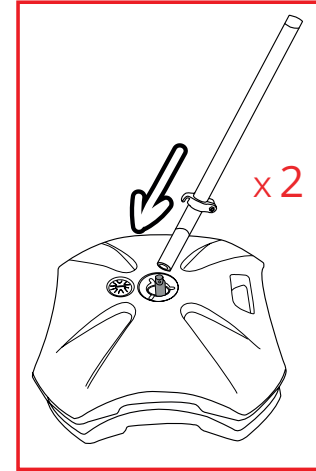
Montage des Aufbaus



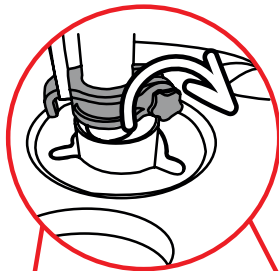
2



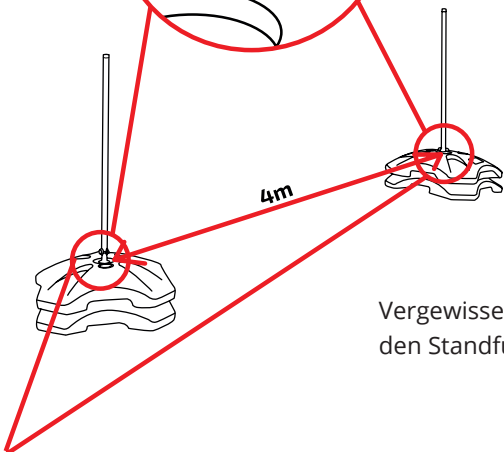
3



4



Im Uhrzeigersinn **anziehen**.

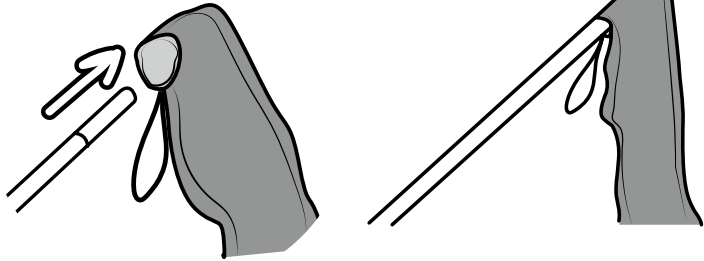


2 übereinander gestapelte
Standfüße auf jeder Seite

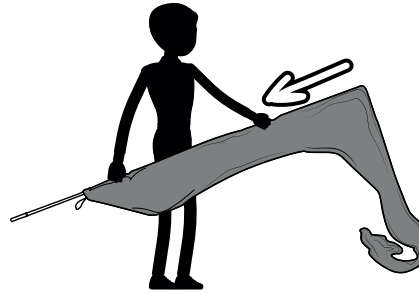
Vergewissern Sie sich, dass der Abstand zwischen
den Standfüßen ca. 4 m beträgt.

Montage der Grafik

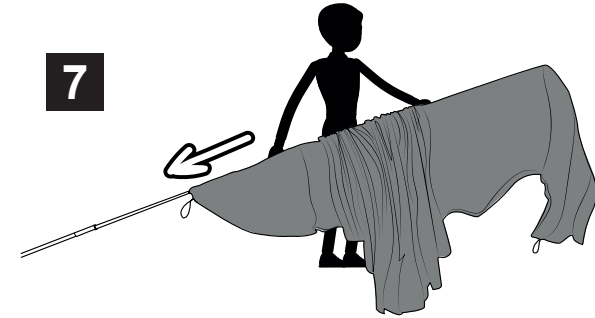
5



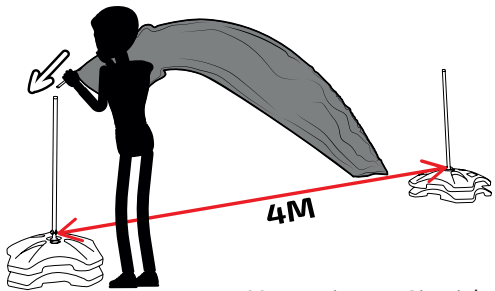
6



7

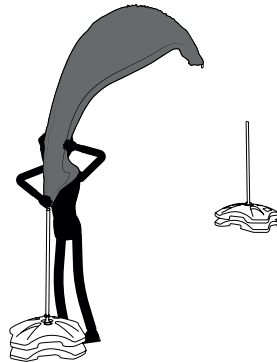


8

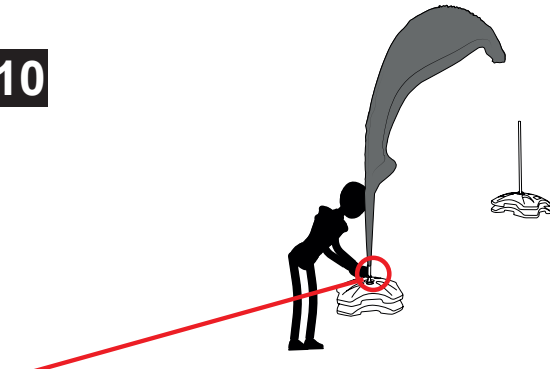


Vergewissern Sie sich,
dass der Abstand
zwischen den Standfüßen
ca. 4 m beträgt.

9

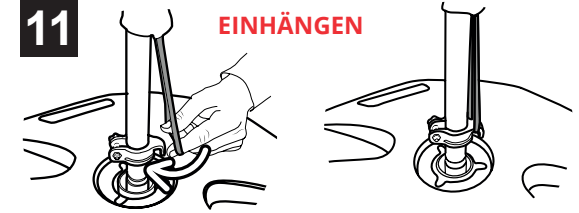


10



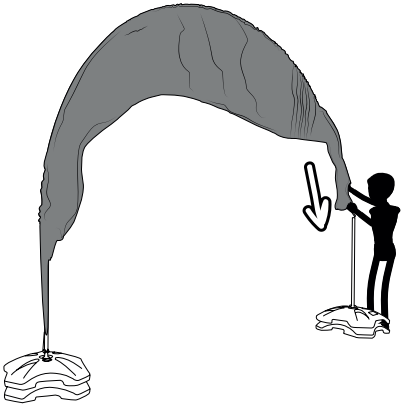
11

EINHÄNGEN

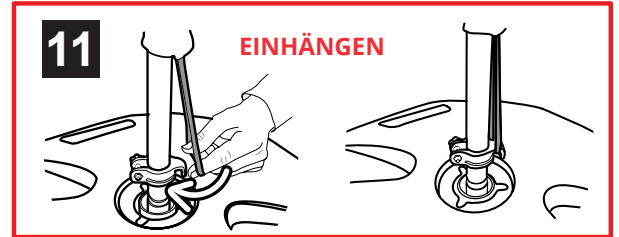
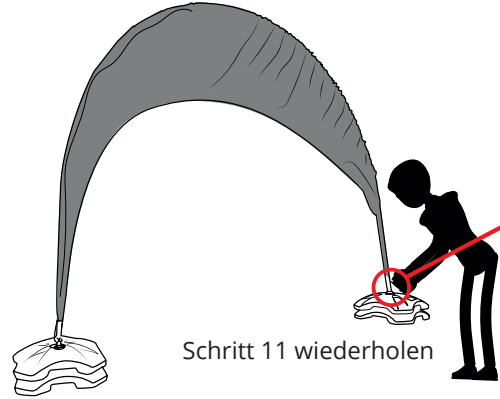


Montage der Grafik

12



13



14

