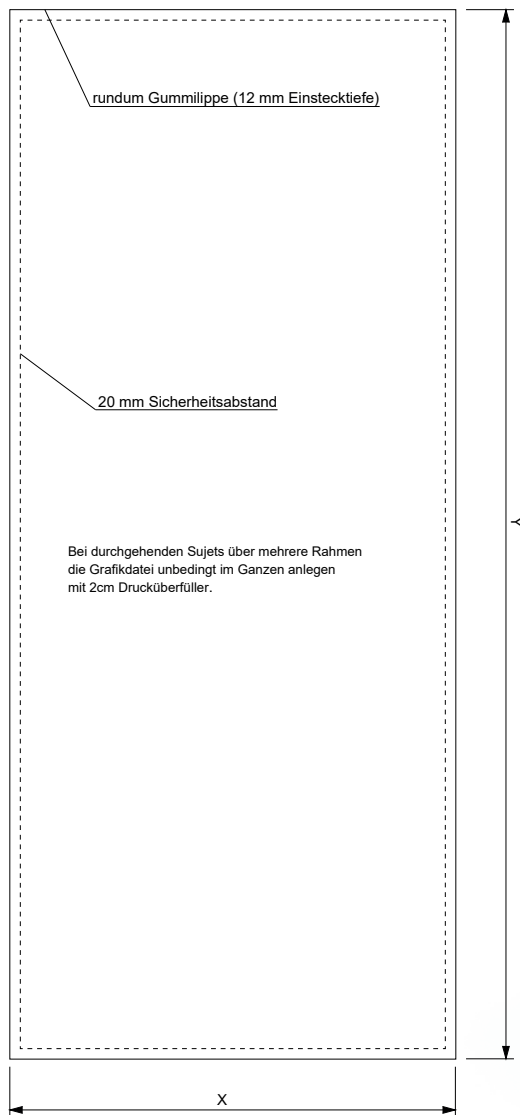


Information zur Datenaufbereitung siehe: www.best-systems.com/datenaufbereitung

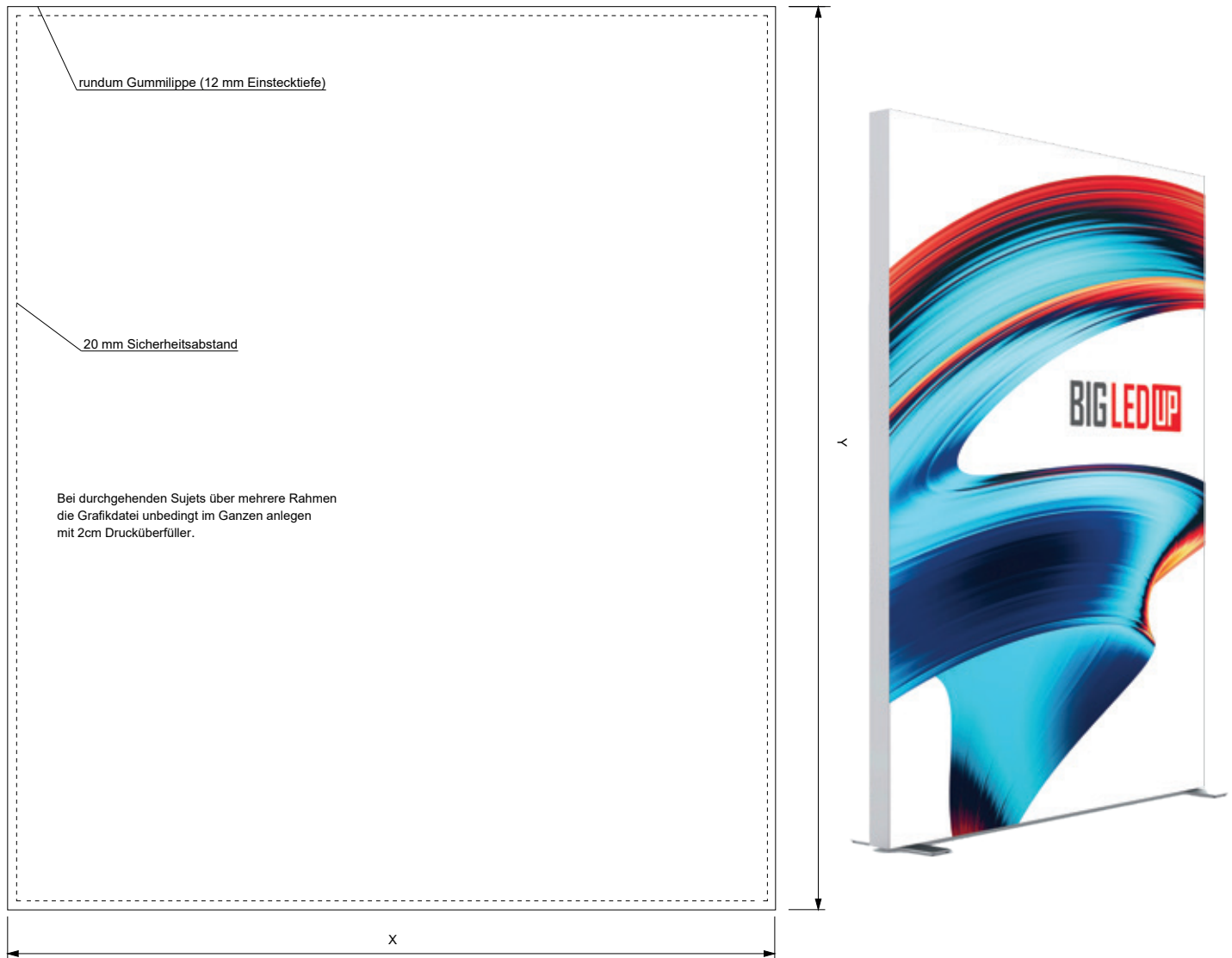
BIG LEDUP 880 x 2000 / 2480 / 2980 mm
BIG LEDUP 1000 x 2000 / 2480 / 2980 mm



Produktbezeichnung	X	Y
BLUP-88-200	88 cm	200 cm
BLUP-88-248	88 cm	248 cm
BLUP-88-298	88 cm	298 cm
BLUP-100-200	100 cm	200cm
BLUP-100-248	100 cm	248 cm
BLUP-100-298	100 cm	298 cm

Information zur Datenaufbereitung siehe: www.best-systems.com/datenaufbereitung

BIG LEDUP 2000 x 2000 / 2480 / 2980 mm



Produktbezeichnung	X	Y
BLUP-200-200	200 cm	200 cm
BLUP-200-248	200 cm	248 cm
BLUP-200-298	200 cm	298 cm

Information zur Datenaufbereitung siehe: www.best-systems.com/datenaufbereitung

BIG LEDUP 3000 x 2000 / 2480 /2980 mm

BIG LEDUP 4000 x 2000 / 2480 /2980 mm

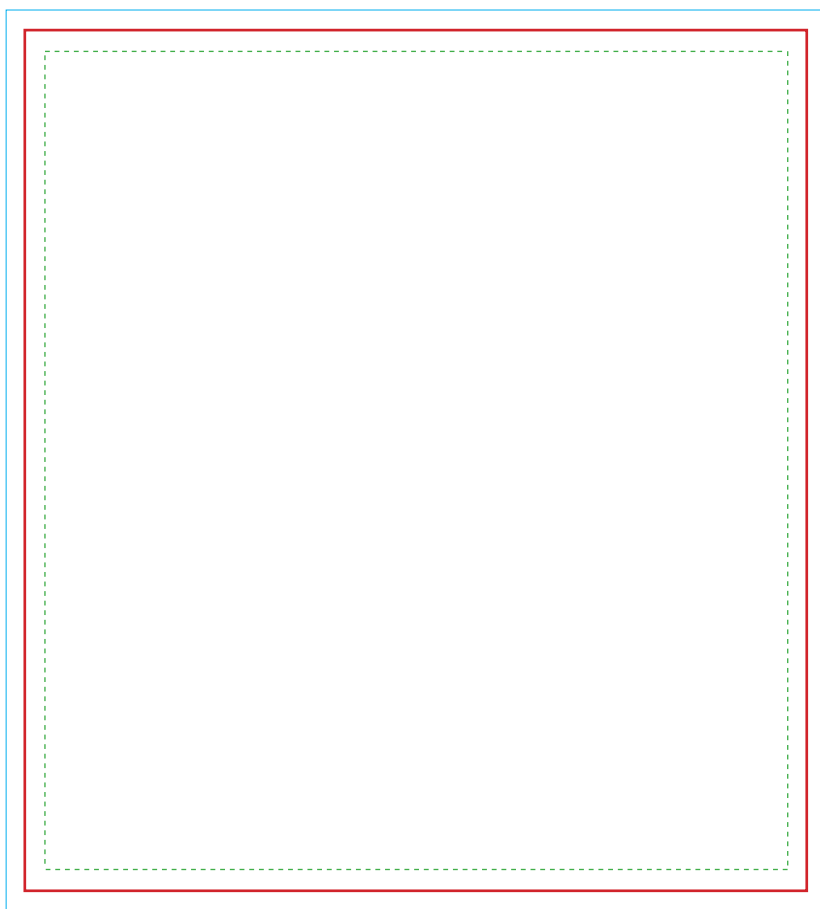
BIG LEDUP 5000 x 2000 / 2480 /2980 mm



Produktbezeichnung	X	Y
BLUP-300-200	3000 mm	2000 mm
BLUP-300-248	3000 mm	2480 mm
BLUP-300-298	3000 mm	2980 mm

Produktbezeichnung	X	Y
BLUP-400-200	4000 mm	2000 mm
BLUP-400-248	4000 mm	2480 mm
BLUP-400-298	4000 mm	2980 mm

Produktbezeichnung	X	Y
BLUP-500-200	5000 mm	2000 mm
BLUP-500-248	5000 mm	2480 mm
BLUP-500-298	5000 mm	2980 mm



- Datenformat**
Data format
20 mm Überfüller
20 mm bleed
- Endformat/Rahmenformat**
Final format/Frame format
- Sicherheitsabstand**
Safety distance
20 mm Sicherheitsabstand
zum Endformat
20 mm safety distance
from the final format

Bei durchgehenden Sujets über mehrere Rahmen die Grafikdatei unbedingt im Ganzen anlegen.
In the case of continuous graphics over several frames, it is essential to create the graphic file as a whole.

Rahmenformat Breite: 4000 mm - 5000 mm

Frame format width: 4000 mm - 5000 mm

Endformat/Rahmenformat
Final format/Frame format

Datenformat inkl. 20 mm Überfüller
Data format incl. 20 mm bleed

4000 x 2000/ 2300/ 2480/ 2980 mm	4040 x 2040/ 2340/ 2520/ 3020 mm
4050 x 2000/ 2300/ 2480/ 2980 mm	4090 x 2040/ 2340/ 2520/ 3020 mm
4100 x 2000/ 2300/ 2480/ 2980 mm	4140 x 2040/ 2340/ 2520/ 3020 mm
4200 x 2000/ 2300/ 2480/ 2980 mm	4240 x 2040/ 2340/ 2520/ 3020 mm
4250 x 2000/ 2300/ 2480/ 2980 mm	4290 x 2040/ 2340/ 2520/ 3020 mm
4350 x 2000/ 2300/ 2480/ 2980 mm	4390 x 2040/ 2340/ 2520/ 3020 mm
4400 x 2000/ 2300/ 2480/ 2980 mm	4440 x 2040/ 2340/ 2520/ 3020 mm
4450 x 2000/ 2300/ 2480/ 2980 mm	4490 x 2040/ 2340/ 2520/ 3020 mm
4500 x 2000/ 2300/ 2480/ 2980 mm	4540 x 2040/ 2340/ 2520/ 3020 mm
4550 x 2000/ 2300/ 2480/ 2980 mm	4590 x 2040/ 2340/ 2520/ 3020 mm
4600 x 2000/ 2300/ 2480/ 2980 mm	4640 x 2040/ 2340/ 2520/ 3020 mm
4700 x 2000/ 2300/ 2480/ 2980 mm	4740 x 2040/ 2340/ 2520/ 3020 mm
4750 x 2000/ 2300/ 2480/ 2980 mm	4790 x 2040/ 2340/ 2520/ 3020 mm
4850 x 2000/ 2300/ 2480/ 2980 mm	4890 x 2040/ 2340/ 2520/ 3020 mm
4950 x 2000/ 2300/ 2480/ 2980 mm	4990 x 2040/ 2340/ 2520/ 3020 mm
5000 x 2000/ 2300/ 2480/ 2980 mm	5040 x 2040/ 2340/ 2520/ 3020 mm





PDF/X-1a Acrobat oder PDF/X-4 Acrobat in ISOCoated_v2
PDF/X-1a Acrobat or PDF/X-4 Acrobat in ISOCoated_v2



CMYK oder Graustufen im 8 Bit/Kanal
RGB Farben werden automatisch in CMYK umgewandelt
CMYK or greyscales in 8 Bits Channel.
RGB colours are automatically converted to CMYK



Schriften in Pfade konvertieren oder einbetten
Mindestens 8 mm Schrifthöhe
All fonts must be converted to paths or be embedded
At least 8 mm font height



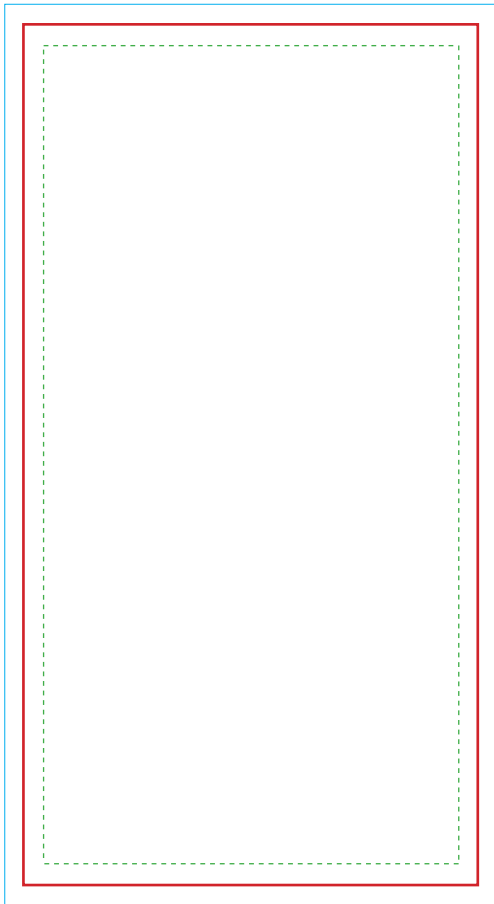
Mindestauflösung 100 dpi für Bilddaten im 1:1 Verhältnis,
100 dpi Vorlage nie größer als 100% einbauen.
Mindestauflösung 1000 dpi für Bilddaten im 1:10 Verhältnis
Minimum resolution in 1:1 format:100 dpi,
100dpi template never install more than 100%,
Minimum resolution in 1:10 format:1000 dpi,



Großflächiges Tiefschwarz erhalten Sie, wenn Sie die Farbe für:
Frontlit auf CMYK 50/40/40/100
Backlit auf CMYK 100/100/50/100 einstellen.
Use this colour for deep black:
Frontlit: CMYK 50/40/40/100
Backlit: CMYK 100/100/50/100



Keine Falz-, Schneide-, oder Passermarken
Do not apply crop, bleed or registration marks



- Datenformat**
 Data format
 20 mm Überfüller
 20 mm bleed
- Endformat/Rahmenformat**
 Final format/Frame format
- Sicherheitsabstand**
 Safety distance
 20 mm Sicherheitsabstand
 zum Endformat
 20 mm safety distance
 from the final format

Bei durchgehenden Sujets über mehrere Rahmen die Grafikdatei unbedingt im Ganzen anlegen.
 In the case of continuous graphics over several frames, it is essential to create the graphic file as a whole.

Systemhöhe
system height

Endformat/Rahmenformat
Final format/Frame format

Datenformat inkl. 20 mm Überfüller
Data format incl. 20 mm bleed

LEDUP

2000 mm

2300 mm

2450 mm

LEDUP DOOR

980 x 2004 mm

980 x 2304 mm

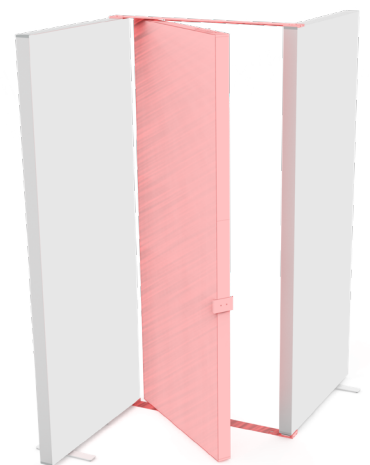
980 x 2454 mm

LEDUP DOOR

1020 x 2044 mm

1020 x 2344 mm

1020 x 2494 mm





PDF/X-1a Acrobat oder PDF/X-4 Acrobat in ISOCoated_v2
PDF/X-1a Acrobat or PDF/X-4 Acrobat in ISOCoated_v2



CMYK oder Graustufen im 8 Bit/Kanal
RGB Farben werden automatisch in CMYK umgewandelt
CMYK or greyscales in 8 Bits Channel.
RGB colours are automatically converted to CMYK



Schriften in Pfade konvertieren oder einbetten
Mindestens 8 mm Schrifthöhe
All fonts must be converted to paths or be embedded
At least 8 mm font height



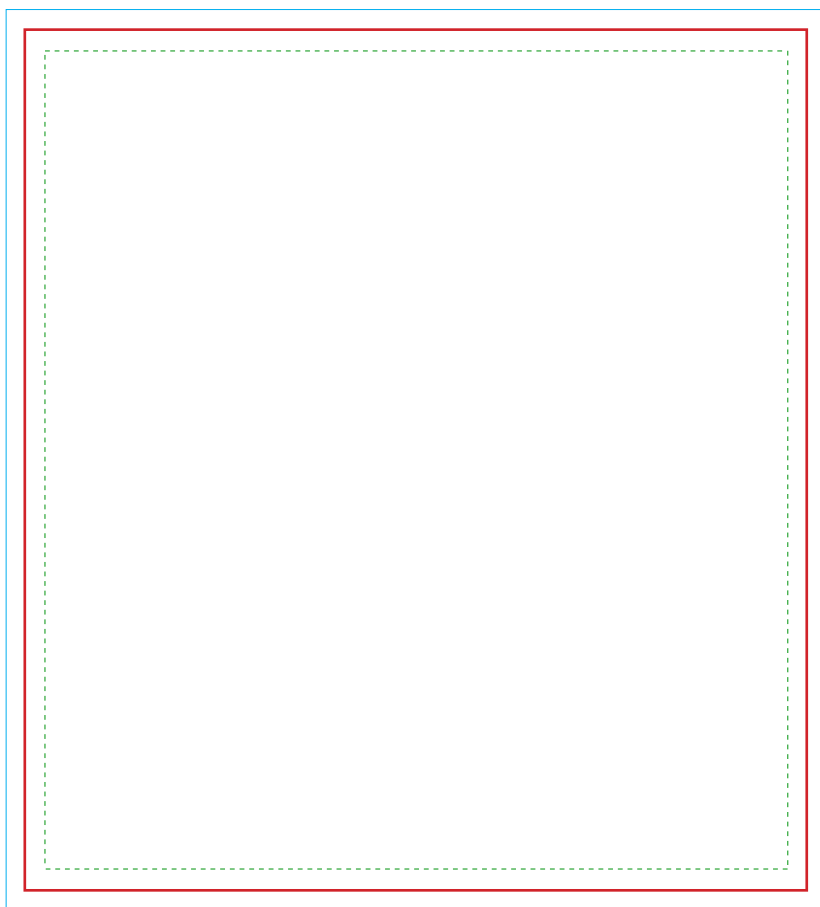
Mindestauflösung 100 dpi für Bilddaten im 1:1 Verhältnis,
100 dpi Vorlage nie größer als 100% einbauen.
Mindestauflösung 1000 dpi für Bilddaten im 1:10 Verhältnis
Minimum resolution in 1:1 format:100 dpi,
100dpi template never install more than 100%,
Minimum resolution in 1:10 format:1000 dpi,



Großflächiges Tiefschwarz erhalten Sie, wenn Sie die Farbe für:
Frontlit auf CMYK 50/40/40/100
Backlit auf CMYK 100/100/50/100 einstellen.
Use this colour for deep black:
Frontlit: CMYK 50/40/40/100
Backlit: CMYK 100/100/50/100



Keine Falz-, Schneide-, oder Passermarken
Do not apply crop, bleed or registration marks



- Datenformat**
 Data format
 20 mm Überfüller
 20 mm bleed
- Endformat/Rahmenformat**
 Final format/Frame format
- Sicherheitsabstand**
 Safety distance
 20 mm Sicherheitsabstand
 zum Endformat
 20 mm safety distance
 from the final format

Bei durchgehenden Sujets über mehrere Rahmen die Grafikdatei unbedingt im Ganzen anlegen.
 In the case of continuous graphics over several frames, it is essential to create the graphic file as a whole.

Rahmenformat Breite: 880 mm - 2850 mm

Frame format width: 880 mm - 2850 mm

Endformat/Rahmenformat
 Final format/Frame format

Datenformat inkl. 20 mm Überfüller
 Data format incl. 20 mm bleed

880 x 2000/ 2300/ 2480/ 2980 mm	920 x 2040/ 2340/ 2520/ 3020 mm
1000 x 2000/ 2300/ 2480/ 2980 mm	1040 x 2040/ 2340/ 2520/ 3020 mm
1500 x 2000/ 2300/ 2480/ 2980 mm	1540 x 2040/ 2340/ 2520/ 3020 mm
1750 x 2000/ 2300/ 2480/ 2980 mm	1790 x 2040/ 2340/ 2520/ 3020 mm
1850 x 2000/ 2300/ 2480/ 2980 mm	1890 x 2040/ 2340/ 2520/ 3020 mm
2000 x 2000/ 2300/ 2480/ 2980 mm	2040 x 2040/ 2340/ 2520/ 3020 mm
2350 x 2000/ 2300/ 2480/ 2980 mm	2390 x 2040/ 2340/ 2520/ 3020 mm
2500 x 2000/ 2300/ 2480/ 2980 mm	2540 x 2040/ 2340/ 2520/ 3020 mm
2600 x 2000/ 2300/ 2480/ 2980 mm	2640 x 2040/ 2340/ 2520/ 3020 mm
2700 x 2000/ 2300/ 2480/ 2980 mm	2740 x 2040/ 2340/ 2520/ 3020 mm
2750 x 2000/ 2300/ 2480/ 2980 mm	2790 x 2040/ 2340/ 2520/ 3020 mm
2850 x 2000/ 2300/ 2480/ 2980 mm	2890 x 2040/ 2340/ 2520/ 3020 mm





PDF/X-1a Acrobat oder PDF/X-4 Acrobat in ISOCoated_v2
PDF/X-1a Acrobat or PDF/X-4 Acrobat in ISOCoated_v2



CMYK oder Graustufen im 8 Bit/Kanal
RGB Farben werden automatisch in CMYK umgewandelt
CMYK or greyscales in 8 Bits Channel.
RGB colours are automatically converted to CMYK



Schriften in Pfade konvertieren oder einbetten
Mindestens 8 mm Schrifthöhe
All fonts must be converted to paths or be embedded
At least 8 mm font height



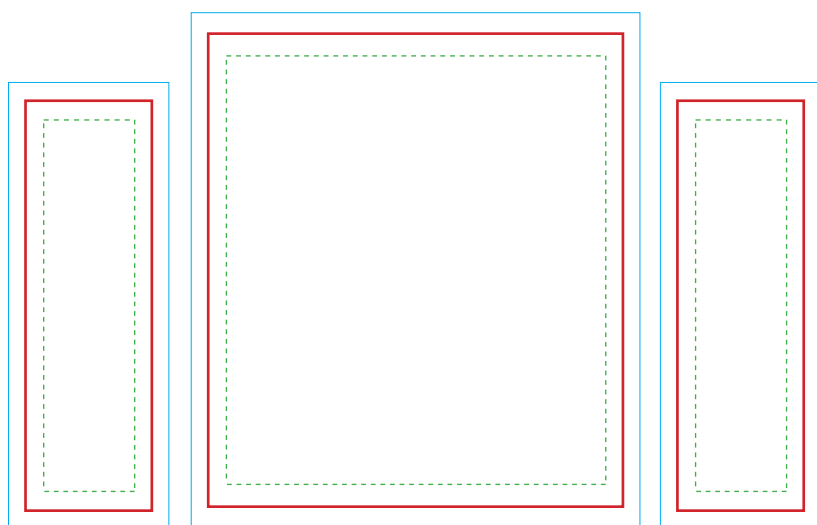
Mindestauflösung 100 dpi für Bilddaten im 1:1 Verhältnis,
100 dpi Vorlage nie größer als 100% einbauen.
Mindestauflösung 1000 dpi für Bilddaten im 1:10 Verhältnis
Minimum resolution in 1:1 format:100 dpi,
100dpi template never install more than 100%,
Minimum resolution in 1:10 format:1000 dpi,



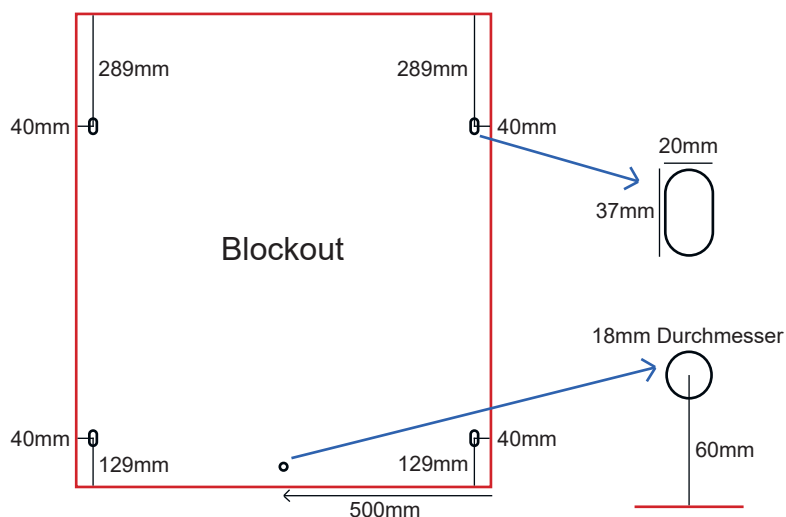
Großflächiges Tiefschwarz erhalten Sie, wenn Sie die Farbe für:
Frontlit auf CMYK 50/40/40/100
Backlit auf CMYK 100/100/50/100 einstellen.
Use this colour for deep black:
Frontlit: CMYK 50/40/40/100
Backlit: CMYK 100/100/50/100



Keine Falz-, Schneide-, oder Passermarken
Do not apply crop, bleed or registration marks



- Datenformat**
Data format
20 mm Überfüller
20 mm bleed
- Endformat/Rahmenformat**
Final format/Frame format
- Sicherheitsabstand**
Safety distance
20 mm Sicherheitsabstand
zum Endformat
20 mm safety distance
from the final format



Bei durchgehenden Sujets über mehrere Rahmen die Grafikdatei unbedingt im Ganzen anlegen.
In the case of continuous graphics over several frames, it is essential to create the graphic file as a whole.

Endformat/Rahmenformat
Vorderseite
Final format/Frame format
Front

1000 x 1160 mm

Datenformat inkl. 20 mm Überfüller
Data format incl. 20 mm bleed

1040 x 1200 mm

Endformat/Rahmenformat
Seitenteile
Final format/Frame format
Side panels

320 x 1000 mm

Datenformat inkl. 20 mm Überfüller
Data format incl. 20 mm bleed

360 x 1040 mm





PDF/X-1a Acrobat oder PDF/X-4 Acrobat in ISOCoated_v2
PDF/X-1a Acrobat or PDF/X-4 Acrobat in ISOCoated_v2



CMYK oder Graustufen im 8 Bit/Kanal
RGB Farben werden automatisch in CMYK umgewandelt
CMYK or greyscales in 8 Bits Channel.
RGB colours are automatically converted to CMYK



Schriften in Pfade konvertieren oder einbetten
Mindestens 8 mm Schrifthöhe
All fonts must be converted to paths or be embedded
At least 8 mm font height



Mindestauflösung 100 dpi für Bilddaten im 1:1 Verhältnis,
100 dpi Vorlage nie größer als 100% einbauen.
Mindestauflösung 1000 dpi für Bilddaten im 1:10 Verhältnis
Minimum resolution in 1:1 format:100 dpi,
100dpi template never install more than 100%,
Minimum resolution in 1:10 format:1000 dpi,



Großflächiges Tiefschwarz erhalten Sie, wenn Sie die Farbe für:
Frontlit auf CMYK 50/40/40/100
Backlit auf CMYK 100/100/50/100 einstellen.
Use this colour for deep black:
Frontlit: CMYK 50/40/40/100
Backlit: CMYK 100/100/50/100



Keine Falz-, Schneide-, oder Passermarken
Do not apply crop, bleed or registration marks