

- Datenformat**  
 Data format  
 20 mm Überfüller  
 20 mm bleed
- Endformat/Rahmenformat**  
 Final format/Frame format
- Sicherheitsabstand**  
 Safety distance  
 20 mm Sicherheitsabstand  
 zum Endformat  
 20 mm safety distance  
 from the final format

Bei durchgehenden Sujets über mehrere Rahmen die Grafikdatei unbedingt im Ganzen anlegen.  
 In the case of continuous graphics over several frames, it is essential to create the graphic file as a whole.

**Systemhöhe**  
system height

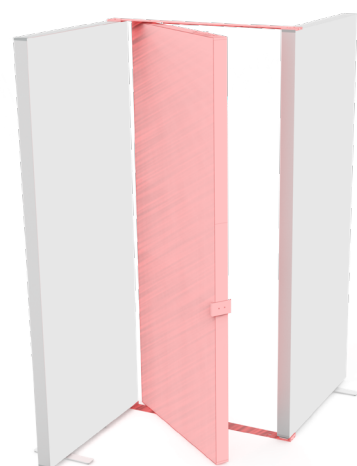
**Endformat/Rahmenformat**  
Final format/Frame format

**Datenformat inkl. 20 mm Überfüller**  
Data format incl. 20 mm bleed

LEDUP
2000 mm
2300 mm
2450 mm

LEDUP DOOR
980 x 2004 mm
980 x 2304 mm
980 x 2454 mm

LEDUP DOOR
1020 x 2044 mm
1020 x 2344 mm
1020 x 2494 mm





**PDF/X-1a Acrobat oder PDF/X-4 Acrobat in ISOCoated\_v2**  
PDF/X-1a Acrobat or PDF/X-4 Acrobat in ISOCoated\_v2



**CMYK oder Graustufen im 8 Bit/Kanal**  
**RGB Farben werden automatisch in CMYK umgewandelt**  
CMYK or greyscales in 8 Bits Channel.  
RGB colours are automatically converted to CMYK



**Schriften in Pfade konvertieren oder einbetten**  
**Mindestens 8 mm Schrifthöhe**  
All fonts must be converted to paths or be embedded  
At least 8 mm font height



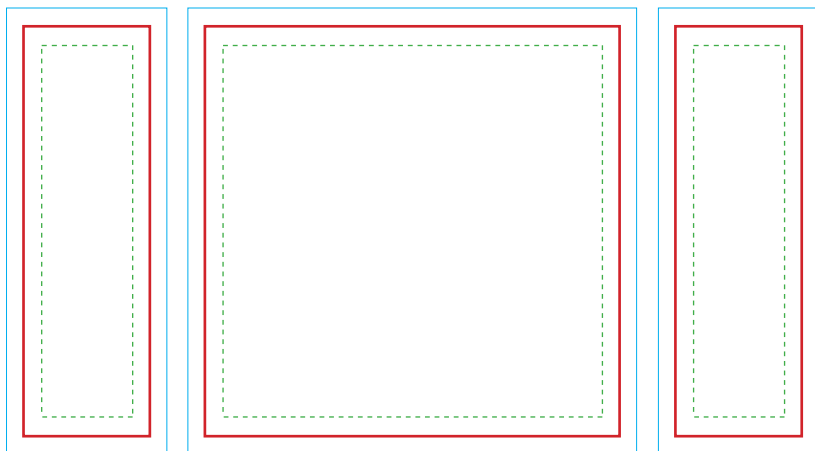
**Mindestauflösung 100 dpi für Bilddaten im 1:1 Verhältnis,**  
**100 dpi Vorlage nie größer als 100% einbauen.**  
**Mindestauflösung 1000 dpi für Bilddaten im 1:10 Verhältnis**  
Minimum resolution in 1:1 format:100 dpi,  
100dpi template never install more than 100%,  
Minimum resolution in 1:10 format:1000 dpi,



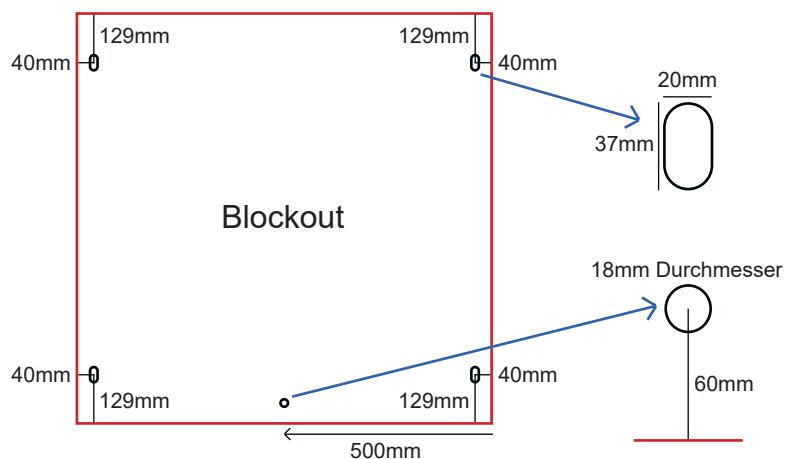
**Großflächiges Tiefschwarz erhalten Sie, wenn Sie die Farbe für:**  
**Frontlit auf CMYK 50/40/40/100**  
**Backlit auf CMYK 100/100/50/100 einstellen.**  
Use this colour for deep black:  
Frontlit: CMYK 50/40/40/100  
Backlit: CMYK 100/100/50/100



**Keine Falz-, Schneide-, oder Passermarken**  
Do not apply crop, bleed or registration marks



- Datenformat**  
Data format  
20 mm Überfüller  
20 mm bleed
- Endformat/Rahmenformat**  
Final format/Frame format
- Sicherheitsabstand**  
Safety distance  
20 mm Sicherheitsabstand  
zum Endformat  
20 mm safety distance  
from the final format



Bei durchgehenden Sujets über mehrere Rahmen die Grafikdatei unbedingt im Ganzen anlegen.  
In the case of continuous graphics over several frames, it is essential to create the graphic file as a whole.

**Endformat/Rahmenformat Vorderseite**  
Final format/Frame format  
Front

1000 x 1000 mm

**Datenformat inkl. 20 mm Überfüller**  
Data format incl. 20 mm bleed

1040 x 1040 mm

**Endformat/Rahmenformat Seitenteile**  
Final format/Frame format  
Side panels

320 x 1000 mm

**Datenformat inkl. 20 mm Überfüller**  
Data format incl. 20 mm bleed

360 x 1040 mm





**PDF/X-1a Acrobat oder PDF/X-4 Acrobat in ISOCoated\_v2**  
PDF/X-1a Acrobat or PDF/X-4 Acrobat in ISOCoated\_v2



**CMYK oder Graustufen im 8 Bit/Kanal**  
**RGB Farben werden automatisch in CMYK umgewandelt**  
CMYK or greyscales in 8 Bits Channel.  
RGB colours are automatically converted to CMYK



**Schriften in Pfade konvertieren oder einbetten**  
**Mindestens 8 mm Schrifthöhe**  
All fonts must be converted to paths or be embedded  
At least 8 mm font height



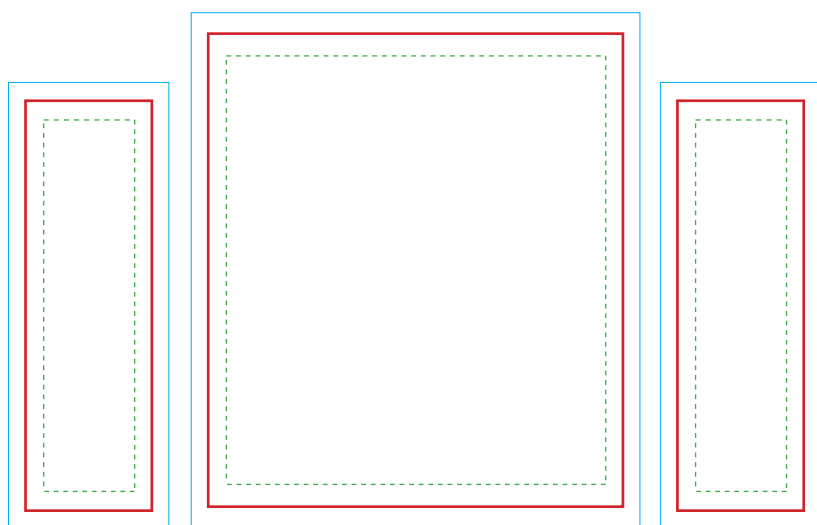
**Mindestauflösung 100 dpi für Bilddaten im 1:1 Verhältnis,**  
**100 dpi Vorlage nie größer als 100% einbauen.**  
**Mindestauflösung 1000 dpi für Bilddaten im 1:10 Verhältnis**  
Minimum resolution in 1:1 format:100 dpi,  
100dpi template never install more than 100%,  
Minimum resolution in 1:10 format:1000 dpi,



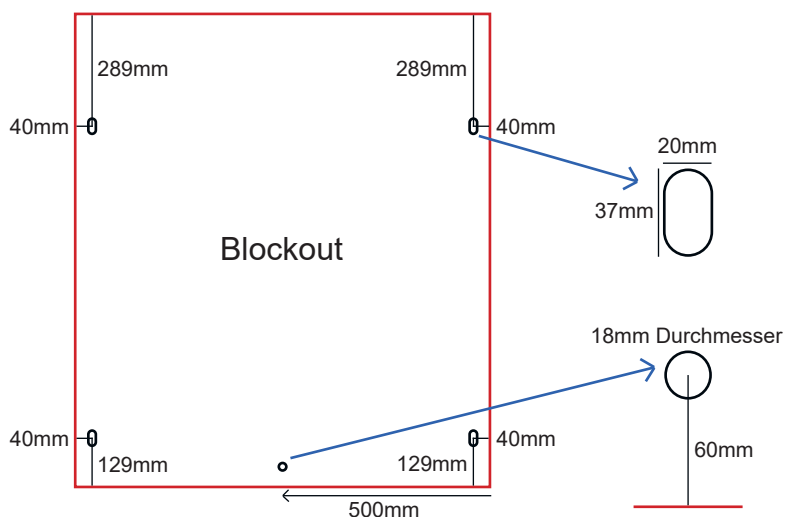
**Großflächiges Tiefschwarz erhalten Sie, wenn Sie die Farbe für:**  
**Frontlit auf CMYK 50/40/40/100**  
**Backlit auf CMYK 100/100/50/100 einstellen.**  
Use this colour for deep black:  
Frontlit: CMYK 50/40/40/100  
Backlit: CMYK 100/100/50/100



**Keine Falz-, Schneide-, oder Passermarken**  
Do not apply crop, bleed or registration marks



- Datenformat**  
Data format  
20 mm Überfüller  
20 mm bleed
- Endformat/Rahmenformat**  
Final format/Frame format
- Sicherheitsabstand**  
Safety distance  
20 mm Sicherheitsabstand  
zum Endformat  
20 mm safety distance  
from the final format



Bei durchgehenden Sujets über mehrere Rahmen die Grafikdatei unbedingt im Ganzen anlegen.  
In the case of continuous graphics over several frames, it is essential to create the graphic file as a whole.

**Endformat/Rahmenformat**  
**Vorderseite**  
Final format/Frame format  
Front

1000 x 1160 mm

**Datenformat inkl. 20 mm Überfüller**  
Data format incl. 20 mm bleed

1040 x 1200 mm

**Endformat/Rahmenformat**  
**Seitenteile**  
Final format/Frame format  
Side panels

320 x 1000 mm

**Datenformat inkl. 20 mm Überfüller**  
Data format incl. 20 mm bleed

360 x 1040 mm





**PDF/X-1a Acrobat oder PDF/X-4 Acrobat in ISOCoated\_v2**  
PDF/X-1a Acrobat or PDF/X-4 Acrobat in ISOCoated\_v2



**CMYK oder Graustufen im 8 Bit/Kanal**  
**RGB Farben werden automatisch in CMYK umgewandelt**  
CMYK or greyscales in 8 Bits Channel.  
RGB colours are automatically converted to CMYK



**Schriften in Pfade konvertieren oder einbetten**  
**Mindestens 8 mm Schrifthöhe**  
All fonts must be converted to paths or be embedded  
At least 8 mm font height



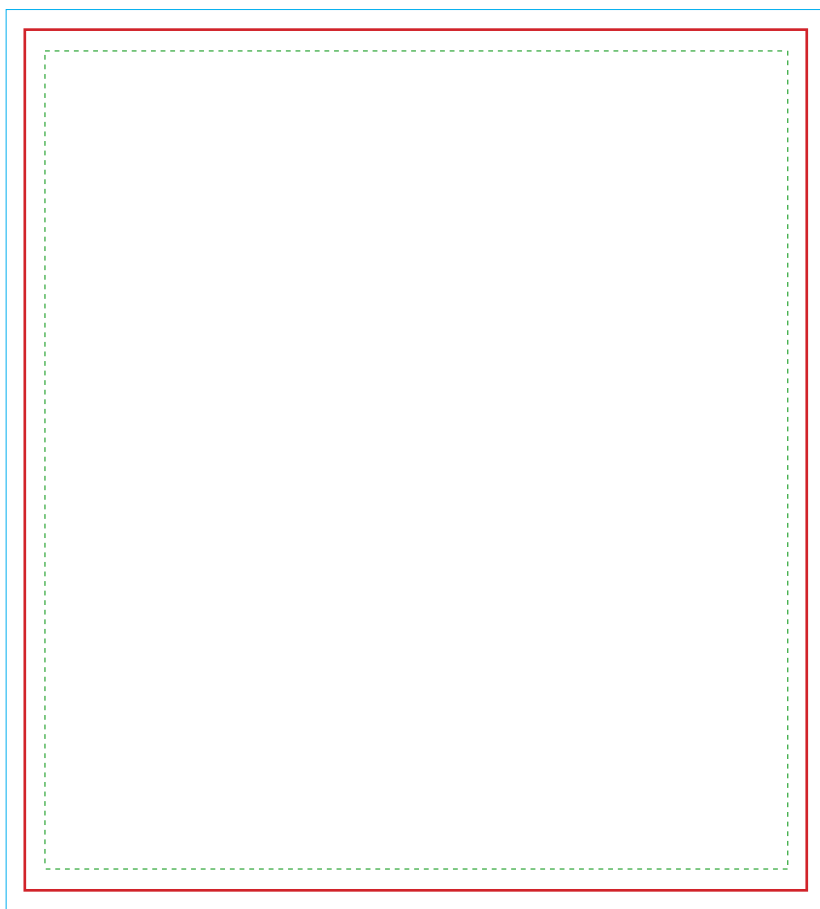
**Mindestauflösung 100 dpi für Bilddaten im 1:1 Verhältnis,**  
**100 dpi Vorlage nie größer als 100% einbauen.**  
**Mindestauflösung 1000 dpi für Bilddaten im 1:10 Verhältnis**  
Minimum resolution in 1:1 format:100 dpi,  
100dpi template never install more than 100%,  
Minimum resolution in 1:10 format:1000 dpi,



**Großflächiges Tiefschwarz erhalten Sie, wenn Sie die Farbe für:**  
**Frontlit auf CMYK 50/40/40/100**  
**Backlit auf CMYK 100/100/50/100 einstellen.**  
Use this colour for deep black:  
Frontlit: CMYK 50/40/40/100  
Backlit: CMYK 100/100/50/100



**Keine Falz-, Schneide-, oder Passermarken**  
Do not apply crop, bleed or registration marks



- Datenformat**  
Data format  
20 mm Überfüller  
20 mm bleed
- Endformat/Rahmenformat**  
Final format/Frame format
- Sicherheitsabstand**  
Safety distance  
20 mm Sicherheitsabstand  
zum Endformat  
20 mm safety distance  
from the final format

Bei durchgehenden Sujets über mehrere Rahmen die Grafikdatei unbedingt im Ganzen anlegen.  
In the case of continuous graphics over several frames, it is essential to create the graphic file as a whole.

**Rahmenformat Breite: 880 mm - 2850 mm**

Frame format width: 880 mm - 2850 mm

**Endformat/Rahmenformat**  
Final format/Frame format

**Datenformat inkl. 20 mm Überfüller**  
Data format incl. 20 mm bleed

880 x 2000/ 2300/ 2480/ 2980 mm	920 x 2040/ 2340/ 2520/ 3020 mm
1000 x 2000/ 2300/ 2480/ 2980 mm	1040 x 2040/ 2340/ 2520/ 3020 mm
1500 x 2000/ 2300/ 2480/ 2980 mm	1540 x 2040/ 2340/ 2520/ 3020 mm
1750 x 2000/ 2300/ 2480/ 2980 mm	1790 x 2040/ 2340/ 2520/ 3020 mm
1850 x 2000/ 2300/ 2480/ 2980 mm	1890 x 2040/ 2340/ 2520/ 3020 mm
2000 x 2000/ 2300/ 2480/ 2980 mm	2040 x 2040/ 2340/ 2520/ 3020 mm
2350 x 2000/ 2300/ 2480/ 2980 mm	2390 x 2040/ 2340/ 2520/ 3020 mm
2500 x 2000/ 2300/ 2480/ 2980 mm	2540 x 2040/ 2340/ 2520/ 3020 mm
2600 x 2000/ 2300/ 2480/ 2980 mm	2640 x 2040/ 2340/ 2520/ 3020 mm
2700 x 2000/ 2300/ 2480/ 2980 mm	2740 x 2040/ 2340/ 2520/ 3020 mm
2750 x 2000/ 2300/ 2480/ 2980 mm	2790 x 2040/ 2340/ 2520/ 3020 mm
2850 x 2000/ 2300/ 2480/ 2980 mm	2890 x 2040/ 2340/ 2520/ 3020 mm





**PDF/X-1a Acrobat oder PDF/X-4 Acrobat in ISOCoated\_v2**  
PDF/X-1a Acrobat or PDF/X-4 Acrobat in ISOCoated\_v2



**CMYK oder Graustufen im 8 Bit/Kanal**  
**RGB Farben werden automatisch in CMYK umgewandelt**  
CMYK or greyscales in 8 Bits Channel.  
RGB colours are automatically converted to CMYK



**Schriften in Pfade konvertieren oder einbetten**  
**Mindestens 8 mm Schrifthöhe**  
All fonts must be converted to paths or be embedded  
At least 8 mm font height



**Mindestauflösung 100 dpi für Bilddaten im 1:1 Verhältnis,**  
**100 dpi Vorlage nie größer als 100% einbauen.**  
**Mindestauflösung 1000 dpi für Bilddaten im 1:10 Verhältnis**  
Minimum resolution in 1:1 format:100 dpi,  
100dpi template never install more than 100%,  
Minimum resolution in 1:10 format:1000 dpi,



**Großflächiges Tiefschwarz erhalten Sie, wenn Sie die Farbe für:**  
**Frontlit auf CMYK 50/40/40/100**  
**Backlit auf CMYK 100/100/50/100 einstellen.**  
Use this colour for deep black:  
Frontlit: CMYK 50/40/40/100  
Backlit: CMYK 100/100/50/100

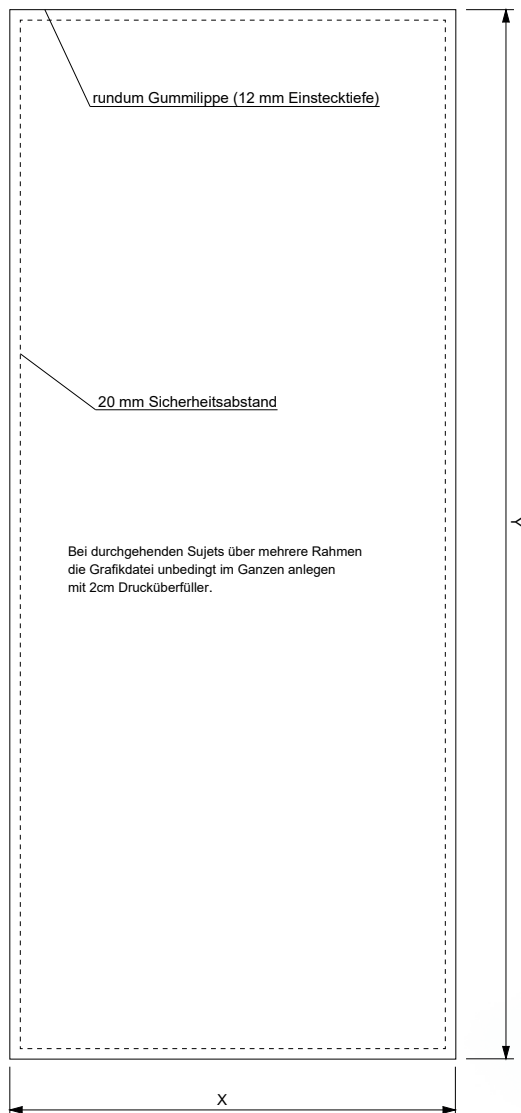


**Keine Falz-, Schneide-, oder Passermarken**  
Do not apply crop, bleed or registration marks



Information zur Datenaufbereitung siehe: [www.best-systems.com/datenaufbereitung](http://www.best-systems.com/datenaufbereitung)

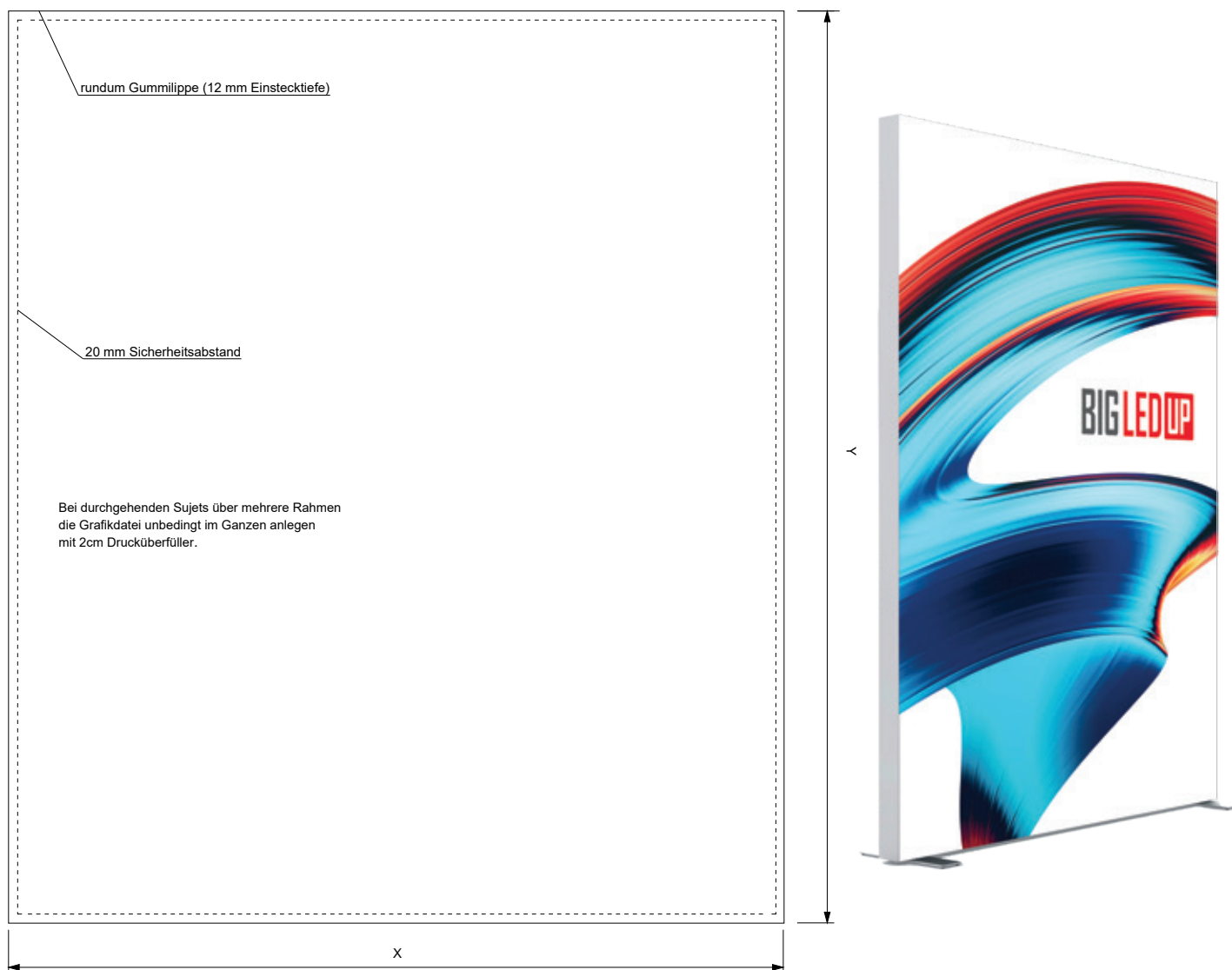
**BIG LEDUP 880 x 2000 / 2480 / 2980 mm**  
**BIG LEDUP 1000 x 2000 / 2480 / 2980 mm**



Produktbezeichnung	X	Y
BLUP-88-200	88 cm	200 cm
BLUP-88-248	88 cm	248 cm
BLUP-88-298	88 cm	298 cm
BLUP-100-200	100 cm	200cm
BLUP-100-248	100 cm	248 cm
BLUP-100-298	100 cm	298 cm

Information zur Datenaufbereitung siehe: [www.best-systems.com/datenaufbereitung](http://www.best-systems.com/datenaufbereitung)

### BIG LEDUP 2000 x 2000 / 2480 / 2980 mm



Produktbezeichnung	X	Y
BLUP-200-200	200 cm	200 cm
BLUP-200-248	200 cm	248 cm
BLUP-200-298	200 cm	298 cm

Information zur Datenaufbereitung siehe: [www.best-systems.com/datenaufbereitung](http://www.best-systems.com/datenaufbereitung)

**BIG LEDUP 3000 x 2000 / 2480 / 2980 mm**

**BIG LEDUP 4000 x 2000 / 2480 / 2980 mm**

**BIG LEDUP 5000 x 2000 / 2480 / 2980 mm**



Produktbezeichnung	X	Y
BLUP-300-200	3000 mm	2000 mm
BLUP-300-248	3000 mm	2480 mm
BLUP-300-298	3000 mm	2980 mm

Produktbezeichnung	X	Y
BLUP-400-200	4000 mm	2000 mm
BLUP-400-248	4000 mm	2480 mm
BLUP-400-298	4000 mm	2980 mm

Produktbezeichnung	X	Y
BLUP-500-200	5000 mm	2000 mm
BLUP-500-248	5000 mm	2480 mm
BLUP-500-298	5000 mm	2980 mm