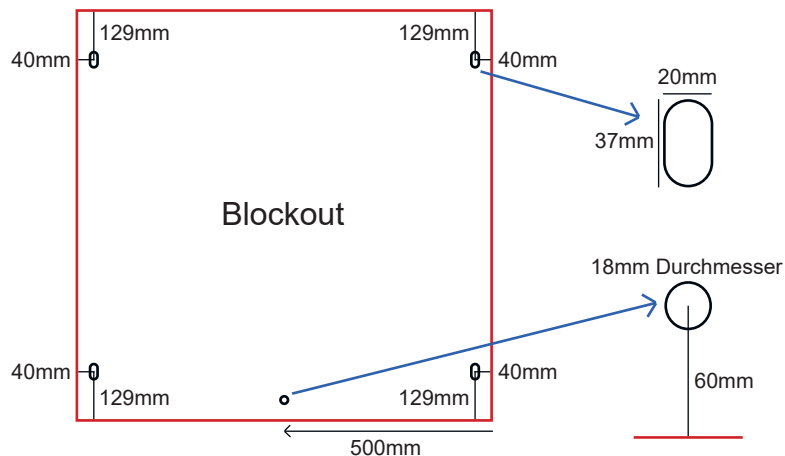


- Datenformat**
Data format
20 mm Überfüller
20 mm bleed
- Endformat/Rahmenformat**
Final format/Frame format
- Sicherheitsabstand**
Safety distance
20 mm Sicherheitsabstand
zum Endformat
20 mm safety distance
from the final format



Bei durchgehenden Sujets über mehrere Rahmen die Grafikdatei unbedingt im Ganzen anlegen.
In the case of continuous graphics over several frames, it is essential to create the graphic file as a whole.

Endformat/Rahmenformat Vorderseite
Final format/Frame format
Front

1000 x 1000 mm

Datenformat inkl. 20 mm Überfüller
Data format incl. 20 mm bleed

1040 x 1040 mm

Endformat/Rahmenformat Seitenteile
Final format/Frame format
Side panels

320 x 1000 mm

Datenformat inkl. 20 mm Überfüller
Data format incl. 20 mm bleed

360 x 1040 mm





PDF/X-1a Acrobat oder PDF/X-4 Acrobat in ISOCoated_v2
PDF/X-1a Acrobat or PDF/X-4 Acrobat in ISOCoated_v2



CMYK oder Graustufen im 8 Bit/Kanal
RGB Farben werden automatisch in CMYK umgewandelt
CMYK or greyscales in 8 Bits Channel.
RGB colours are automatically converted to CMYK



Schriften in Pfade konvertieren oder einbetten
Mindestens 8 mm Schrifthöhe
All fonts must be converted to paths or be embedded
At least 8 mm font height



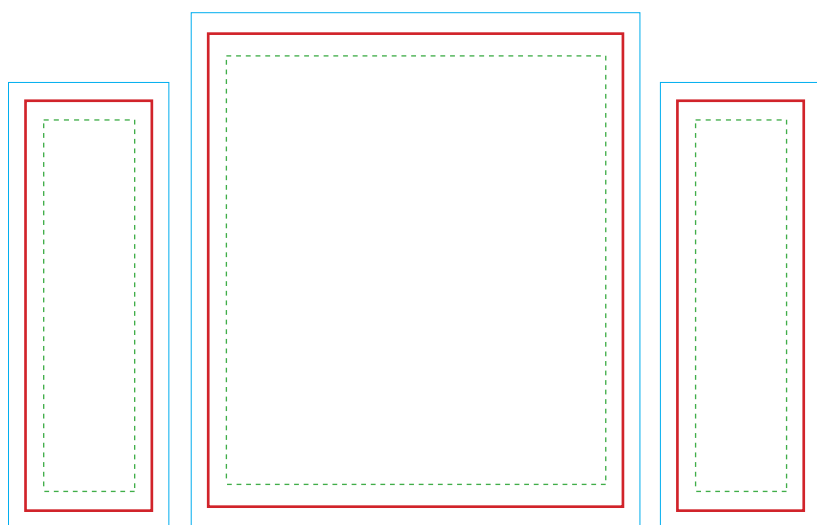
Mindestauflösung 100 dpi für Bilddaten im 1:1 Verhältnis,
100 dpi Vorlage nie größer als 100% einbauen.
Mindestauflösung 1000 dpi für Bilddaten im 1:10 Verhältnis
Minimum resolution in 1:1 format:100 dpi,
100dpi template never install more than 100%,
Minimum resolution in 1:10 format:1000 dpi,



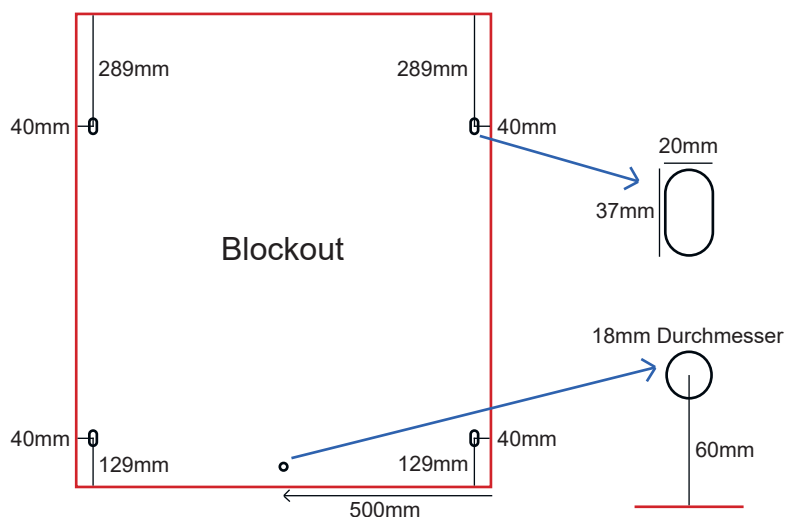
Großflächiges Tiefschwarz erhalten Sie, wenn Sie die Farbe für:
Frontlit auf CMYK 50/40/40/100
Backlit auf CMYK 100/100/50/100 einstellen.
Use this colour for deep black:
Frontlit: CMYK 50/40/40/100
Backlit: CMYK 100/100/50/100



Keine Falz-, Schneide-, oder Passermarken
Do not apply crop, bleed or registration marks



- Datenformat**
Data format
20 mm Überfüller
20 mm bleed
- Endformat/Rahmenformat**
Final format/Frame format
- Sicherheitsabstand**
Safety distance
20 mm Sicherheitsabstand
zum Endformat
20 mm safety distance
from the final format



Bei durchgehenden Sujets über mehrere Rahmen die Grafikdatei unbedingt im Ganzen anlegen.
In the case of continuous graphics over several frames, it is essential to create the graphic file as a whole.

Endformat/Rahmenformat
Vorderseite
Final format/Frame format
Front

1000 x 1160 mm

Datenformat inkl. 20 mm Überfüller
Data format incl. 20 mm bleed

1040 x 1200 mm

Endformat/Rahmenformat
Seitenteile
Final format/Frame format
Side panels

320 x 1000 mm

Datenformat inkl. 20 mm Überfüller
Data format incl. 20 mm bleed

360 x 1040 mm





PDF/X-1a Acrobat oder PDF/X-4 Acrobat in ISOCoated_v2
PDF/X-1a Acrobat or PDF/X-4 Acrobat in ISOCoated_v2



CMYK oder Graustufen im 8 Bit/Kanal
RGB Farben werden automatisch in CMYK umgewandelt
CMYK or greyscales in 8 Bits Channel.
RGB colours are automatically converted to CMYK



Schriften in Pfade konvertieren oder einbetten
Mindestens 8 mm Schrifthöhe
All fonts must be converted to paths or be embedded
At least 8 mm font height



Mindestauflösung 100 dpi für Bilddaten im 1:1 Verhältnis,
100 dpi Vorlage nie größer als 100% einbauen.
Mindestauflösung 1000 dpi für Bilddaten im 1:10 Verhältnis
Minimum resolution in 1:1 format:100 dpi,
100dpi template never install more than 100%,
Minimum resolution in 1:10 format:1000 dpi,



Großflächiges Tiefschwarz erhalten Sie, wenn Sie die Farbe für:
Frontlit auf CMYK 50/40/40/100
Backlit auf CMYK 100/100/50/100 einstellen.
Use this colour for deep black:
Frontlit: CMYK 50/40/40/100
Backlit: CMYK 100/100/50/100



Keine Falz-, Schneide-, oder Passermarken
Do not apply crop, bleed or registration marks