



Eine XXL-Format Fahne, damit Ihre Botschaften nie unbermerkt bleiben !

Spezifikationen

- Gestell aus Kunststoff und Aluminium - Standfuß inkl. im Lieferumfang
- Teleskopmast mit 3 möglichen einstellbaren Höhen
- Befestigung der Grafik mit Ösen
- Einseitiger oder doppelseitiger Druck
- Standfuß mit einer Inhaltskapazität von 66L (mit Sand oder Wasser gefüllt)
- Windbeständigkeit bis 20-28 km/h (Beaufort 4)
- Transporttasche (als Option)

Vorteile

- Die Form dieser Fahne leistet eine optimale und verlustfreie Kommunikationsfläche
- Lässt sich laut Ihrer Botschaft anpassen: 2900, 4170 und 5300 mm Höhe

Material Empfehlung

- Fahnenstoff
- Für die Konfektion empfehlen sich Ösen (innerer Durchmesser : 9.5 mm), und Saum rundum
- Sichtbare Grafikfläche : Grafik 5M : 3500 (H) x 1000 (B)
Grafik 4M : 2600 (H) x 1000 (B)

Die von uns zur Verfügung gestellte Druckvorlagen dienen zur Orientierung. Sie werden nach unseren interne Produktionsverfahren erstellt und können je nach Maschine, Material und Anfertigungen variieren. Wenn Sie die Dateien drucken lassen oder selber drucken möchten, liegt es an Ihnen, die Kompatibilität Ihres Materials mit dem Produkt im Voraus zu überprüfen.

Empfohlen mit :



Transporttasche Wind Dancer
Mast : AB105P
Standfuß : AB105B
Mast + Standfuß (2 taschen) : AB105-C



Grafik : 11 Ösen : 4 oben und 7 auf der Seite (innerer Durchmesser 9.5 mm)

Anschlagöse des Masts : 4 kleine Ringe (inn. Durchmesser 21 mm) und 7 große Ringe (inn. Durchmesser 60 mm)

Abmessungen des Masts:

- Vom Boden bis zur erste Verbindungsstelle : 1400 mm
- 1. Teil : 1320 mm
- 2. Teil : 1290 mm
- 3. Teil: 1250 mm

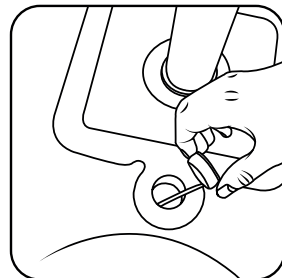
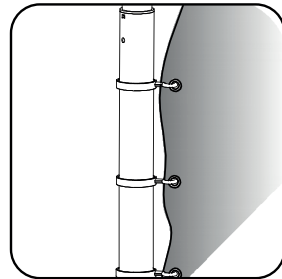
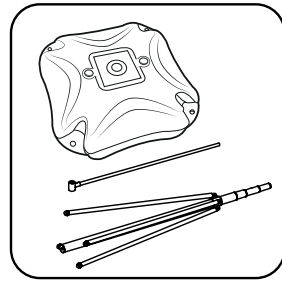
Einstellbarer Mast: 3 mögliche Höhen

Gestell

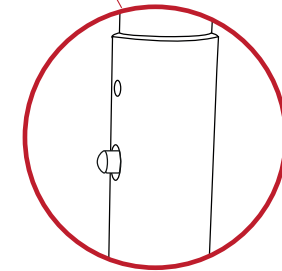
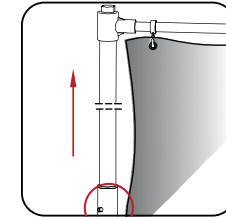
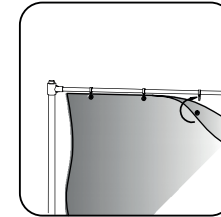
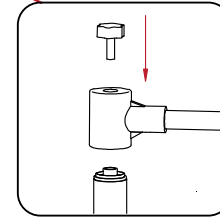
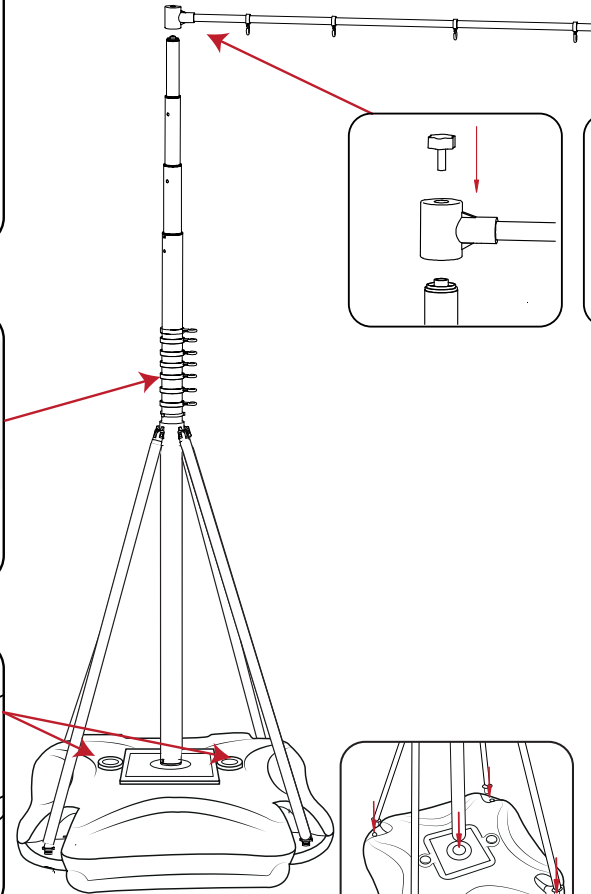
Referenz	Bezeichnung	Abmessungen gesamtes Gestell (mm) H x B x T	Gesamter Gewicht	Abmessungen des Standfußes (mm) H x B x Ø	Inhalt des Standfußes	Außen-/Innendurchmesser des Masts (mm)	Verpackungsabmessungen (mm) H x B x L	Verpackungsgewicht
WD105	Wind Dancer 5m - Mast Wind Dancer 5m - Standfuß	2900/4170/5300 x 1000 x 1000	6,8 kg (leerer Standfuß) 72,8 kg (gefüllter Standfuß)	200 x 1000 x 1000	66L	Ø 55 / Ø 14	120 x 1660 x 120 790 x 790 x 200	3,9 kg 5,3 kg

ungefähren Abmessungen

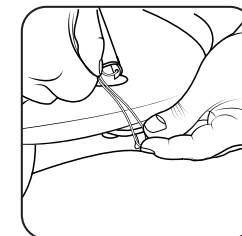
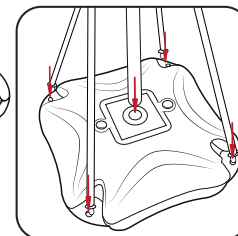
Aufbauanleitung



Mit Wasser/
Sand füllen



Ausbreiten Sie den Mast bis
zum Einrasten des
Verriegelungsmechanismus



Befestigen Sie die
Dichtkappen auf jeder
Auffüllungsloch